

GEZ

# KARTA ADRESOWA ZABYTKU NIERUCHOMEGO

1. Nazwa

**ZESPÓŁ DWORSKO-PARKOWY**

2. Czas powstania

**XVIII w. – 1924 r.**

3. Miejscowość

**WOLA  
ŻÓŁKIEWSKA**

8. Fotografia z opisem wskazującym orientację albo mapa z zaznaczonym stanowiskiem archeologicznym

4. Adres

**Wola Żółkiewska  
22-335 Żółkiewka**

**Między innymi na działkach geodez.:**  
**część działki 1/17, 9/2, 9/5, 9/6, 9/7, 9/8,**  
**9/9, 9/12, 9/13, 9/15, 9/16, 9/17, 9/18, 104**  
**obręb: WOLA ŻÓŁKIEWSKA**  
**identyfikator: 060611\_2.0030. 1/17 (część), 9/2, 9/5,**  
**9/6, 9/7, 9/8, 9/9, 9/12, 9/13, 9/15, 9/16, 9/17, 9/18,**  
**104**

5. Przynależność administracyjna

Województwo **lubelskie**

Powiat **krasnostawski**

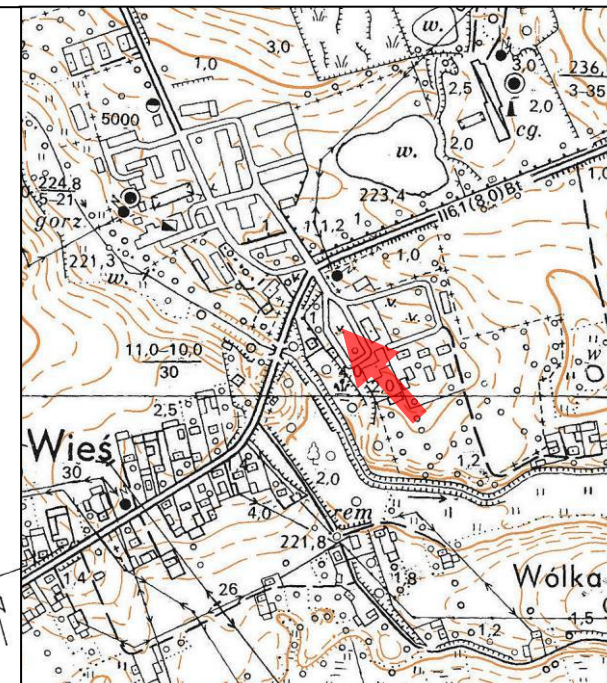
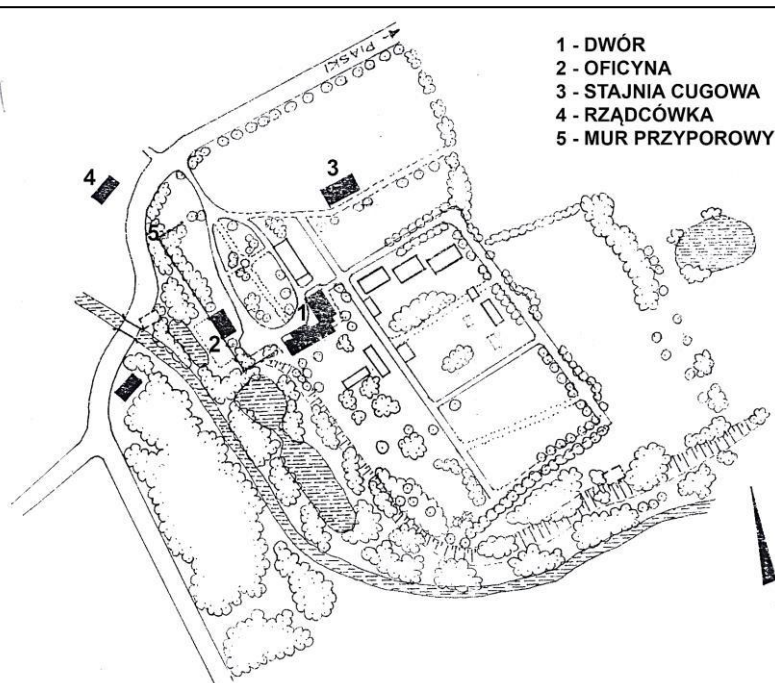
Gmina **Żółkiewka**

6. Formy ochrony

**Wpis do rejestru zabytków województwa  
lubelskiego nr A/1193:**  
**„zespół dworski: dwór, oficyna (d. dwór),  
stajnia, rządcówka, mur przyporowy,  
park (o pow. wskazanej w dec.), wraz ze  
stawami, w gran. wg zał. plan”**

7. Opracowanie karty (autor, data i podpis)

Bogusław Okupny  
15/03/2018



Mapa sytuacyjna zespołu dworsko-parkowego według Karty Ewidencyjnej Zabytków Architektury i Budownictwa, Archiwum WUOZ w Chełmie nr inw. 2352. Autor karty (plany, rysunki): Jacek Studziński

Wycinek mapy topograficznej w skali 1:10 000. Układ 1965 Strefa I.

Godło arkusza: 146.144.

Nazwa godła: ŻÓŁKIEWKA.

GEZ

# KARTA ADRESOWA ZABYTKU NIERUCHOMEGO

3. Miejscowość

**WOLA  
ŻÓŁKIEWSKA**

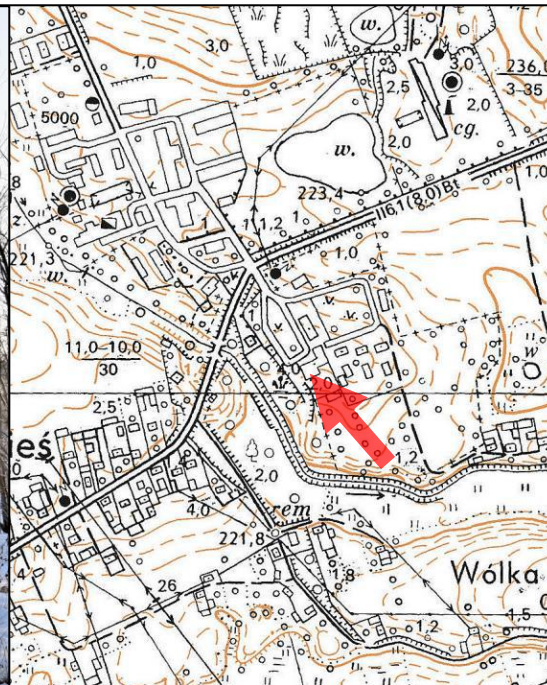
1. Nazwa

**DWÓR w zespole dworsko-parkowym**

2. Czas powstania

**1883 r.**

8. Fotografia z opisem wskazującym orientację albo mapa z zaznaczonym stanowiskiem archeologicznym



4. Adres

**Wola Żółkiewska nr 1  
22-335 Żółkiewka**

**Dwór na działce geodez.: 9/12 (zespół  
dworsko-parkowy na działkach wymienionych na  
karcie zespołu)**

obręb: **WOLA ŻÓŁKIEWSKA**  
identyfikator: **060611\_2.0030. 9/12**

5. Przynależność administracyjna

Województwo **lubelskie**

Powiat **krasnostawski**

Gmina **Żółkiewka**

6. Formy ochrony

**Wpis do rejestru zabytków województwa  
lubelskiego nr A/1193:**

**„zespół dworski: dwór, oficyna (d. dwór),  
stajnia, rządcówka, mur przyporowy,  
park (o pow. wskazanej w dec.), wraz ze  
stawami, w gran. wg zał. plan”**

Ruiny dworu – stan zachowania marzec 2018 r. – od północy

Wycinek mapy topograficznej w skali 1:10 000. Układ 1965 Strefa I.  
Godło arkusza: 146.144.  
Nazwa godła: ŻÓŁKIEWKA.

7. Opracowanie karty (autor, data i podpis)

Bogusław Okupny  
15/03//2018

GEZ

# KARTA ADRESOWA ZABYTKU NIERUCHOMEGO

1. Nazwa

**OFICYNA w zespole dworsko-parkowym**

2. Czas powstania

**ok. 1787, przebud. 1883 r.**

3. Miejscowość

**WOLA  
ŻÓŁKIEWSKA**

8. Fotografia z opisem wskazującym orientację albo mapa z zaznaczonym stanowiskiem archeologicznym



Ruiny oficyny – stan zachowania marzec 2018 r. – od północy

4. Adres

**Wola Żółkiewska nr 1  
22-335 Żółkiewka**

**Oficina na działce geodez.: 9/12 (zespół  
dworsko-parkowy na działkach wymienionych na  
karcie zespołu)**

**obręb: WOLA ŻÓŁKIEWSKA  
identyfikator: 060611\_2.0030. 9/12**

5. Przynależność administracyjna

Województwo **lubelskie**

Powiat **krasnostawski**

Gmina **Żółkiewka**

6. Formy ochrony

**Wpis do rejestru zabytków województwa  
lubelskiego nr A/1193:**

**„zespół dworski: dwór, oficyna (d. dwór),  
stajnia, rządówka, mur przyporowy,  
park (o pow. wskazanej w dec.), wraz ze  
stawami, w gran. wg zał. plan”**

7. Opracowanie karty (autor, data i podpis)

Bogusław Okupny  
15/03//2018

Wycinek mapy topograficznej w skali 1:10 000. Układ 1965 Strefa I.

Godło arkusza: 146.144.

Nazwa godła: ŻÓŁKIEWKA.

GEZ

# KARTA ADRESOWA ZABYTKU NIERUCHOMEGO

3. Miejscowość

**WOLA  
ŻÓŁKIEWSKA**

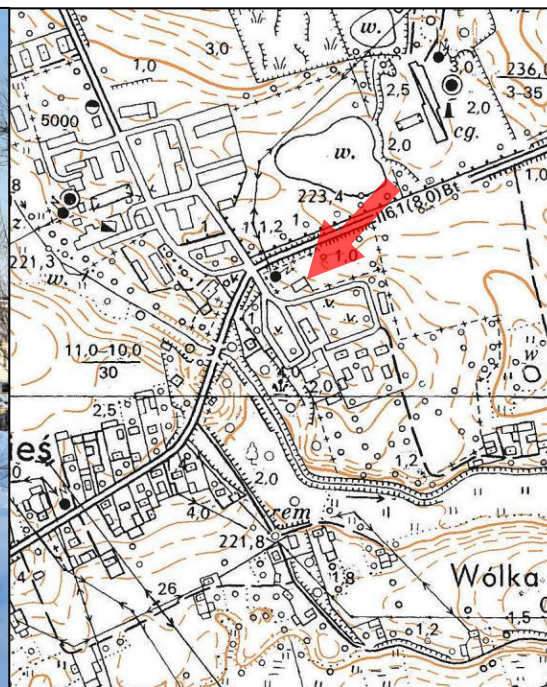
1. Nazwa

**STAJNIA CUGOWA w zespole dworsko-parkowym**

2. Czas powstania

**I. 80-te XIX w.**

8. Fotografia z opisem wskazującym orientację albo mapa z zaznaczonym stanowiskiem archeologicznym



4. Adres

**Wola Żółkiewska nr 1  
22-335 Żółkiewka**

**Stajnia na działce geodez.: 9/12 (zespół dworsko-parkowy na działkach wymienionych na karcie zespołu)**

obręb: **WOLA ŻÓŁKIEWSKA**  
identyfikator: **060611\_2.0030\_9/12**

5. Przynależność administracyjna

Województwo **lubelskie**

Powiat **krasnostawski**

Gmina **Żółkiewka**

6. Formy ochrony

**Wpis do rejestru zabytków województwa lubelskiego nr A/1193:**

**„zespół dworski: dwór, oficyna (d. dwór), stajnia, rządówka, mur przyporowy, park (o pow. wskazanej w dec.), wraz ze stawami, w gran. wg zał. plan”**

Ruiny stajni – stan zachowania marzec 2018 r. – od zachodu

Wycinek mapy topograficznej w skali 1:10 000. Układ 1965 Strefa I.

Godło arkusza: 146.144.

Nazwa godła: ŻÓŁKIEWKA.

7. Opracowanie karty (autor, data i podpis)

Bogusław Okupny  
15/03//2018

GEZ	<b>KARTA ADRESOWA ZABYTKU NIERUCHOMEGO</b>		3. Miejscowość <b>WOLA ŻÓŁKIEWSKA</b>	
1. Nazwa <b>MUR PRZYPOROWY w zespole dworsko-parkowym</b>	2. Czas powstania <b>II poł. XIX w.</b>			
8. Fotografia z opisem wskazującym orientację albo mapa z zaznaczonym stanowiskiem archeologicznym			4. Adres	
				<p>4. Adres</p> <p><b>Wola Żółkiewska nr 1 22-335 Żółkiewka</b></p> <p><b>Mur przyporowy na działce geodez.: 9/12 (zespół dworsko-parkowy na działkach wymienionych na karcie zespołu)</b></p> <p>obręb: <b>WOLA ŻÓŁKIEWSKA</b> identyfikator: <b>060611_2.0030. 9/12</b></p> <p>5. Przynależność administracyjna</p> <p>Województwo <b>lubelskie</b></p> <p>Powiat <b>krasnostawski</b></p> <p>Gmina <b>Żółkiewka</b></p> <p>6. Formy ochrony</p> <p><b>Wpis do rejestru zabytków województwa lubelskiego nr A/1193: „zespół dworski: dwór, oficyna (d. dwór), stajnia, rządówka, mur przyporowy, park (o pow. wskazanej w dec.), wraz ze stawami, w gran. wg zał. plan”</b></p>
<p>Wycinek mapy topograficznej w skali 1:10 000. Układ 1965 Strefa I. Godło arkusza: 146.144. Nazwa godła: ŻÓŁKIEWKA.</p>			<p>7. Opracowanie karty (autor, data i podpis)</p> <p>Bogusław Okupny 15/03//2018</p>	

Mur przyporowy w części północno-zachodniej zespołu - od zachodu